

## Erstinbetriebnahme / Rückspülung eines Naturpools mit TECO Filter System - Stand 2020

Nach abgeschlossener Bautätigkeit des Naturpools ist das Füllwasser durch diversen Schmutz der Baustelle oder durch Einbringung des Sekundärfilters oder Schüttung in der Uferzone verunreinigt, daher sind folgende Regeln zu beachten:

- Die Filtertechnik ist nach Fertigstellung / Befüllung des Naturpools sofort rück zu spülen und in Betrieb zu nehmen.
- In der Zeit, von Fertigstellung bis zum Normalbetrieb, darf gebadet werden.
- Schwankungen der Wasserqualität in den ersten 2-3 Wochen sind möglich.



Mit besten Empfehlungen von Andreas Holubar,  
Geschäftsführer der **Austrian Aquatic Association**  
Generalvertrieb von **TEICH & CO**

Mit dem patentierten **TECO Filtersystem** aus Österreich wurden  
bereits weit mehr als 1350 Naturpools errichtet.

### Rückspülung von TECO Filter:

Die Rückspülung ist für das Funktionieren des Naturpools unerlässlich (Siehe Pflegeanleitung).

Nachfolgend sind die Schritte auf einfache Weise dargestellt.

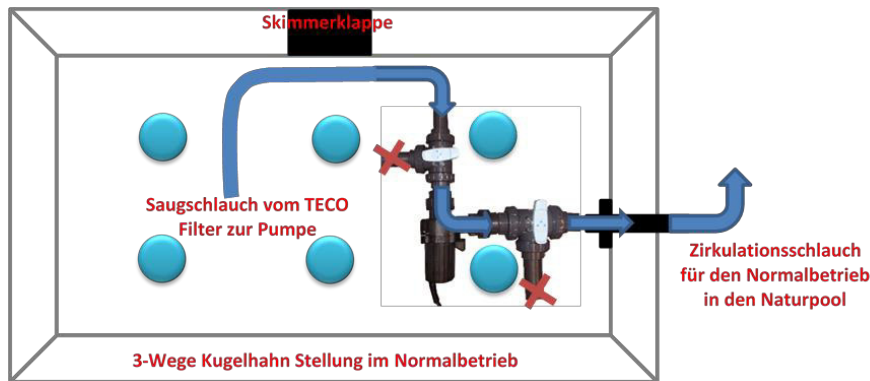
Zum Verständnis der Funktion ersuchen wir die Beschreibung sorgfältig durchzulesen.

**Vor** der Pumpe ist saugseitig, **nach** der Pumpe druckseitig jeweils ein 3-Wege Kugelhahn montiert. Mit diesen Kugelhähnen wird die Flussrichtung des Wassers im Naturpool beim Rückspülen reguliert (Abb.1+2).

Abb. 1: Pumpen Schema im Normalbetrieb



Abb. 2: Pumpen Schema im Skimmerteich beim Normalbetrieb



### Rückspülung von TECO Filter:

- 1.) Filter Pumpe ausschalten (ausstecken).
- 2.) Im Skimmerteich befindliche Blätter o.ä. mit Kescher entfernen.
- 3.) Skimmerklappe mit einem Verschlussdeckel o.ä. teichseitig abdichten (Abb.3).
- 4.) Deckel und Filtermedien vom TECO Filter ab- bzw. herausnehmen (Abb.4).

Den Verschlussdeckel mit 45° ansetzen und auf 90° drehen

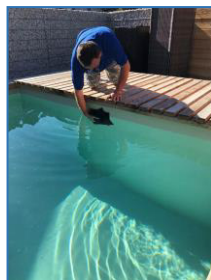


Abb.3

Heraus nehmen der Filtermedien

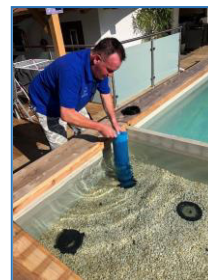


Abb.4

- 5.) Den DA63 3-Wege Kugelhahn **nach** der Pumpe, 90° drehen- damit der Durchfluss in die Zirkulationsleitung gesperrt und der Ablaufschlauch geöffnet wird (Abb.5 + 6).
- 6.) Den DA50 3-Wege Kugelhahn **vor** der Pumpe, 90° drehen, damit der Durchfluss vom **Saugschlauch von den bereits geöffneten TECO Filtern und der Rückspülleitung gleichzeitig** geöffnet sind (Abb.5 + 6).



Abb.5

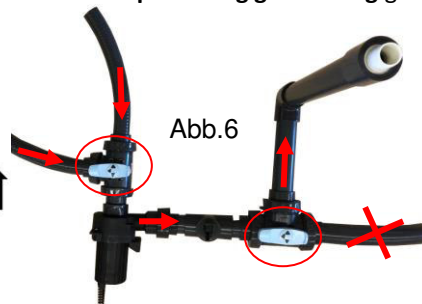


Abb.6

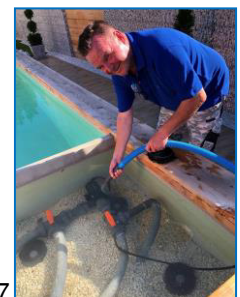


Abb.7

- 7.) Bubble Pumpe an die Bubble Leitung anschließen (Abb.7).
- 8.) Bubble Pumpe aktivieren und 3-4 Minuten laufen lassen.  
(ein Großteil des gebildeten Biofilms und der Verunreinigung im Sekundärfilter werden durch die rasch aufsteigende Luft an die Wasseroberfläche im Skimmerteich getrieben – Abb.8).

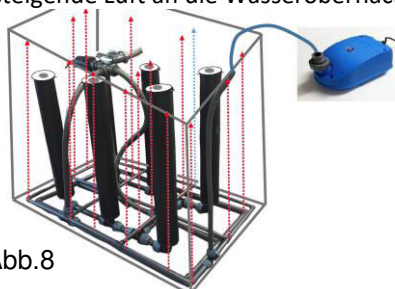
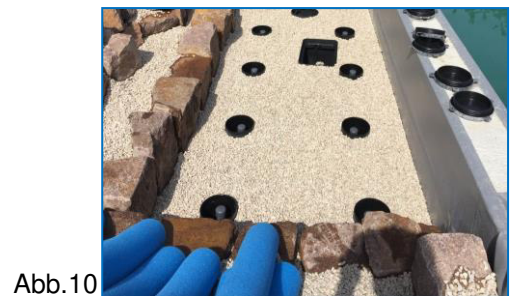
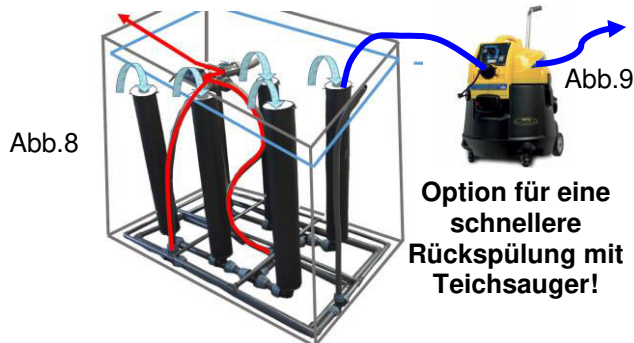


Abb.8



Abb.8 Skimmerteich eines TEOC Naturpools beim Bubbeln (Rückspülen)...

- 9.) Die Filter Pumpe wieder in Betrieb nehmen (Bubble Pumpe weiter in Betrieb lassen).
- Durch die geöffneten TECO Filter und die Rückspüleleitung wird gleichzeitig das trübe aufgewirbelte Wasser eingesaugt und über den Ablaufschlauch abgeleitet (Abb. 8) – nicht in den Naturpool zurückleiten! (Damit wird ein Großteil der im Sekundärfilter eingelagerten Nährstoffe entfernt).
- Sollte ein Teichsauger vorhanden sein, kann man den Saugschlauch des Teichsaugers in einen geöffneten Filter bis zum Filterboden stecken - damit wird das Wasser zusätzlich schneller abgesaugt (Abb.9).
- Da durch die geschlossene Skimmerklappe kein Wasser nachfließen kann, senkt sich der Wasserspiegel.
- Die TECO Filter und der Sekundärfilter werden nach einigen Minuten sichtbar (Abb.10) - Bubble Pumpe wird ausgeschaltet und die Filterpumpe läuft weiter.



- 10.) Sobald das Wasser bis zum Filterboden geleert ist (Abb.11) drehen sie den DA50 3-Wege Kugelhahn vor der Pumpe in die Stellung, dass nur über die ganz unten liegende Rückspüleleitung gesaugt wird (Abb.12+13).



Sobald der Filterboden sichtbar ist, muss der 3- Wege KH vor der Pumpe in die rechts beschriebene Stellung gebracht werden.

Abb.11

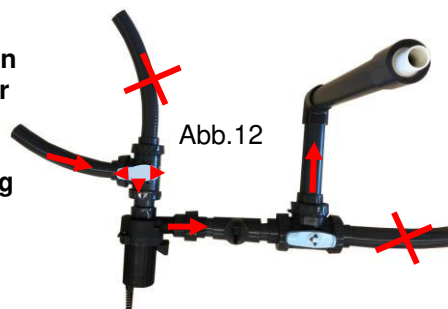


Abb.12



Abb.13

- Die **erste** Rückspülung ist beendet, wenn kein Wasser mehr aus dem Ablaufschlauch rinnt. Pumpe gleich danach ausschalten, damit sie nicht trocken läuft.
- Da ein Restwasser am Skimmerteich Boden nach der ersten Rückspülung zurück bleibt, **muss** der Rückspül-Vorgang ein **zweites Mal** durchgeführt werden.
- 11.) Den 3 Wege Kugelhahn **vor** der Pumpe wieder in die Stellung bringen, die das Ansaugen über die geöffneten TECO Filter und die Rückspüleleitung bewirkt (Abb.5 + 6) – danach den Skimmerteich ein **zweites Mal füllen** indem der Skimmerklappen-Verschussdeckel vorsichtig geöffnet wird. Den **Rückspül-Vorgang** danach **noch einmal wiederholen**.
- 12.) Währenddessen Filtermedien auswaschen.
- Die **zweite** Rückspülung ist beendet, wenn kein Wasser mehr aus dem Ablaufschlauch rinnt. Pumpe gleich danach ausschalten, damit sie nicht trocken läuft.
- 13.) Gewaschene Filter Medien wieder einsetzen.
- 14.) Deckel montieren.
- 15.) Skimmerteich durch vorsichtiges Öffnen des Skimmerklappen Verschusses füllen.
- 16.) Skimmerklappe wieder ganz freigeben.
- 17.) 3-Wege Kugelhähne wieder in Normalbetrieb Stellung bringen (Abb. 2).
- 18.) Filter Pumpen wieder einschalten. Darauf achten, dass keine Luft in den Leitungen ist.
- Der Naturpool ist nun rückgespült und kann in den Normalbetrieb gehen.
- Der Badebetrieb braucht während der Rückspülung nicht unterbrochen werden.
- Zeitaufwand der Rückspülung: ca.60 Minuten.