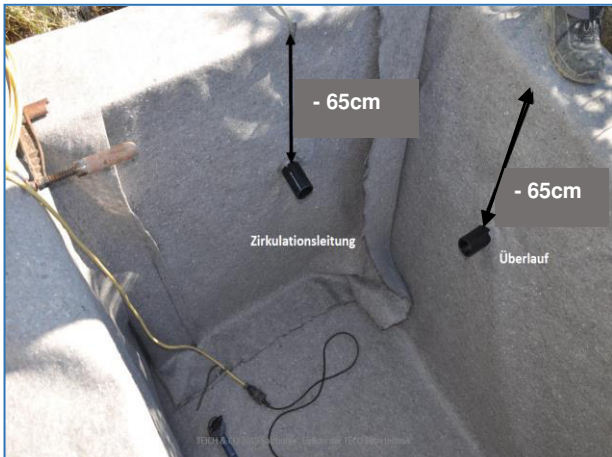




Naturpool Typ 4 mit einem Typ 1 angrenzend - Kombipool



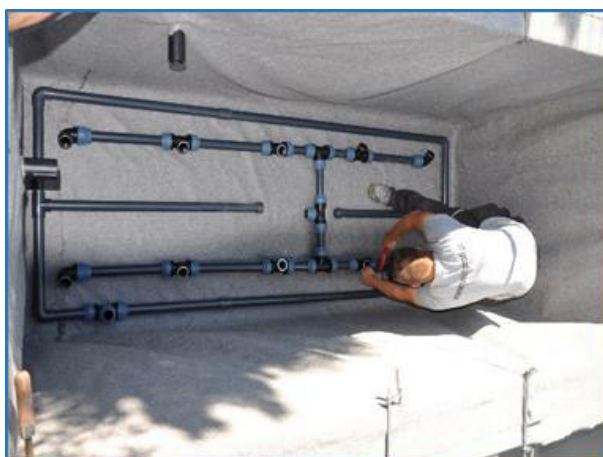
TECO Naturpool Filterset von TEICH & CO



Zirkulationsleitung & Überlauf DA63 - 65cm unter 0/0



Einbringen der Rückspülleitung und des Filtergestelles



Rückspülleitung und Filtergestell zentral legen und die Verschraubungen festziehen



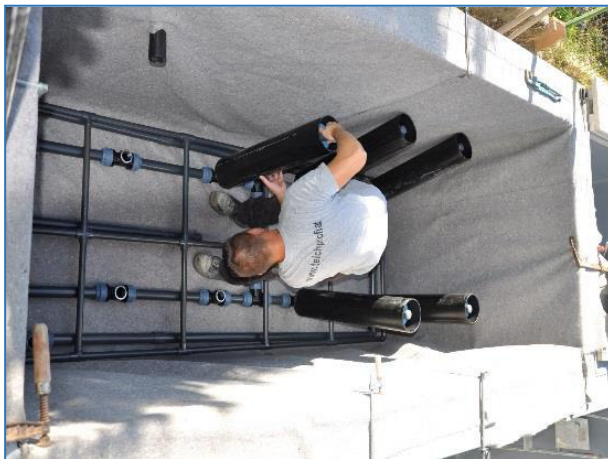
Als nächstes Bubble Leitung einbringen



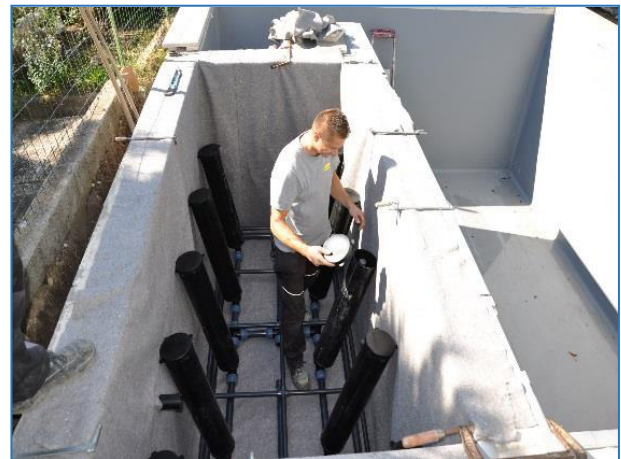
Bubble Leitung in den Skimmerteich einbringen



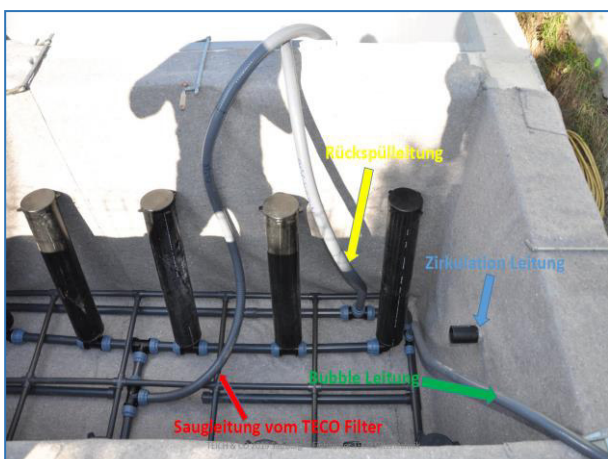
Bubble Leitung auf die bereits eingebrachten Leitungen legen



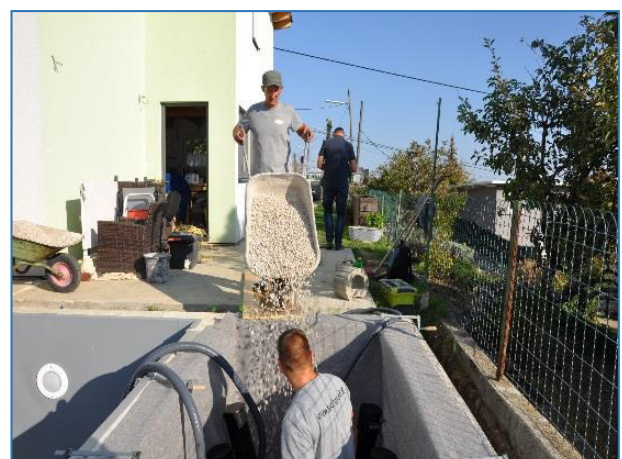
TECO Filter in die Verschraubungen des Filtergestells montieren



Kautschuk Deckel montieren und die mitgelieferten Schläuche anschließen



Schläuche über die Skimmerteich Oberkannte legen und Zirkulationsleitung anschließen



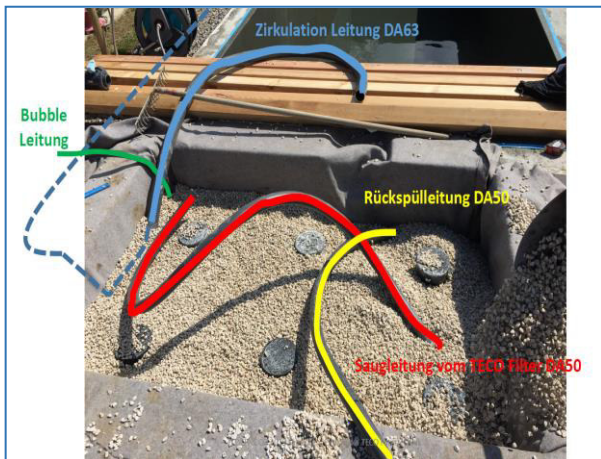
Skimmerteich mit einen 8/16, 8/12 oder 6/8 Phosphat limitierten Schotter befüllen



Alle Schläuche beschriften, damit sie später nicht vertauscht werden, Schotter gleichmäßig verteilen.



Skimmerteich bis zu unter 2cm der Filteroberkante mit Schotter füllen



Pumpe und 3 Weg-Kugelhahn mit den Leitungen verbinden – Saugseite DA50 – Druckseite DA63



Saugleitung von den TECO Filter – Rückspüleleitung – Zirkulation Leitung – Ablauf Leitung

